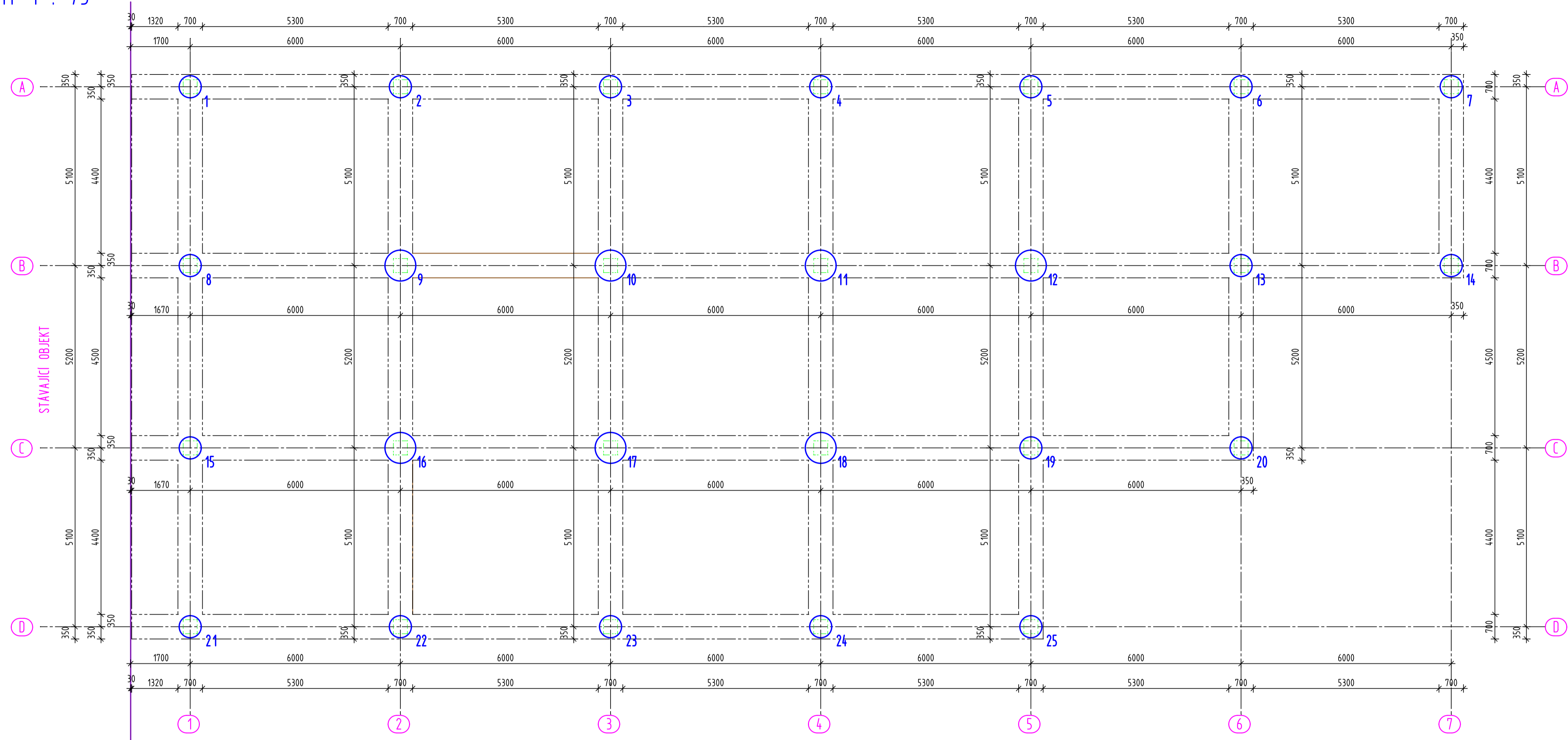


PŮDORYS PILOT
M 1 : 75



TABULKA PILOT

| Označení piloty | Profil vrtu / mm / | Délka piloty / m / | Délka vrtu / m / | Výšková úroveň / m / | | | Počet kusů pilot | Typ armo-koše |
|-----------------|--------------------|--------------------|------------------|----------------------|--------------|-------------|------------------|---------------|
| | | | | Pracovní plocha | Hlava piloty | Pata piloty | | |
| 1 | 630 | 6,00 | 6,15 | -1,000 | -1,150 | -7,150 | 1 | A3 |
| 2 - 4 | 630 | 5,50 | 5,65 | -1,000 | -1,150 | -6,650 | 3 | A2 |
| 5 - 6 | 630 | 5,50 | 5,65 | -1,000 | -1,150 | -6,650 | 2 | A2 |
| 7 | 630 | 5,00 | 5,15 | -1,000 | -1,150 | -6,150 | 1 | A1 |
| 8 | 630 | 7,00 | 7,15 | -1,000 | -1,150 | -8,150 | 1 | A5 |
| 9 - 10 | 880 | 7,00 | 7,15 | -1,000 | -1,150 | -8,150 | 2 | B1 |
| 11 - 12 | 880 | 7,00 | 7,15 | -1,000 | -1,150 | -8,150 | 2 | B1 |
| 13 | 630 | 7,00 | 7,15 | -1,000 | -1,150 | -8,150 | 1 | A5 |
| 14 | 630 | 6,50 | 7,65 | -1,000 | -1,150 | -7,650 | 1 | A4 |
| 15 | 630 | 7,50 | 7,65 | -1,000 | -1,150 | -8,650 | 1 | A6 |
| 16 - 18 | 880 | 7,50 | 7,65 | -1,000 | -1,150 | -8,650 | 3 | B2 |
| 19 | 630 | 7,50 | 7,65 | -1,000 | -1,150 | -8,650 | 1 | A6 |
| 20 | 630 | 7,00 | 7,15 | -1,000 | -1,150 | -8,150 | 1 | A5 |
| 21 | 630 | 7,00 | 7,15 | -1,000 | -1,150 | -8,150 | 1 | A5 |
| 22 - 24 | 630 | 7,00 | 7,15 | -1,000 | -1,150 | -8,150 | 3 | A5 |
| 25 | 630 | 7,00 | 7,15 | -1,000 | -1,150 | -8,150 | 1 | A5 |

POZNÁMKA :

Před zahájením zemních a vrtných prací se vytyčí všechny podzemní inženýrské sítě včetně určení plochy pro zařízení staveniště . Dále se vytyčí obrys objektu nebo přímo vlastní osy pilot . Pracovní plocha se upraví pro pojezd vrtných a obslužných mechanismů . Uvedená úroveň -1,000 m vychází z HTU a úprav podlaží stávajícího terénu , po dohodě s generálním dodavatelem lze tuto úroveň upravit .

Pata vrtu musí být ukončena v předepsané hloubce z důvodu zajištění přenesení sil do podlaží . Pata piloty typ A1-A4 bude ukončena minimálně 2,00 m ve vrstvě zpevněných bazických tuťů (horniny s deskovitou odlučností , jemnozrná , všesměrně zrnitá) - skalní podlaží - silně zvětralé (třída R6) nebo minimálně 1,00 m ve vrstvě skalního podlaží silně až mírně zvětralého (třída R5) . Pata piloty typ A5-A6, B1-B2 bude ukončena minimálně 3,00 m ve vrstvě zpevněných bazických tuťů (horniny s deskovitou odlučností , jemnozrná , všesměrně zrnitá) - skalní podlaží - silně zvětralé (třída R6) nebo minimálně 1,50 m ve vrstvě skalního podlaží silně až mírně zvětralého (třída R5) . Na stavbě musí být prováděn (při realizaci zemních a vrtných prací) občasný geologický dozor zpracovatelem PD založeli nebo geologem .

O vrtu a betonáži musí být veden řádně protokol o provádění pilot . V případě odlišných podmínek než předpokládá PD musí být informován projektant založení stavby .

Z hlav všech pilot budou vytaženy fousy 600 mm nad úroveň hlavy piloty . Výztuž pilot se spojí s výztuží nadpilotových základů - pasů .

Před zahájením všech prací musí být provedena vytyčení celého objektu včetně výškového osazení a vazby na stávající objekty . Hlavní vytyčovací schema a situace je součástí stavební dokumentace GP . O použitých materiálech musí být předány atesty a prohlášení o shodě , u betonových konstrukcí krychelné zkoušky pevností dle příslušné normy na provádění betonových konstrukcí .

PILOTY

Beton C25/30 - XA1
Ocel B500B (R-10 505)
minimální krytí výztuže 80 mm

ZÁKLADOVÉ PASY

Beton C25/30 - XA1, XC4
Ocel B500B (R-10 505)
minimální krytí výztuže 35 mm

+ -0,000 m = 423,050 m.n.m.

| | | | | | |
|--|--|---|--|---|------------|
| Gener.projektant,HIP | | Projekt stav s.r.o. Sokolov, Ing.Martin Volný | | KSI Plzeň s.r.o. Únětše 59, Stříbro tel. : 374 623 397 , 603 803 222 IČO 25221094 DIČ CZ25221094 | |
| Zodpověd. projektant | | Ing.Tomáš Křelina | | | |
| Vypracoval , kreslil | | Ing.Tomáš Křelina | | | |
| Kontroloval | | Ing. Petr Hampl | | | |
| Investor | | SPS Ostrov nad Ohří, Klnavecká 1197, 363 01 Ostrov | | | |
| Akce | | SPŠ Ostrov - přístavba haly autodilny | | zakázkové číslo 20 - 05 / 2023 | |
| | | | | datum duben 2023 | |
| Objekt | | Stavebně konstrukční řešení - pilotové založení objektu | | stupeň DPS | |
| Obsah | | | | číslo přílohy D.12b. | číslo paré |
| TATO DOKUMENTACE JE DUŠEVNÍM MAJETKEM ZHOTOVITELE . NESMÍ BÝT POUŽITA A KOPÍROVÁNA TŘETÍ OSOBOU, JÍ PŘEDÁNA ČI JINAK S NÍ NAKLÁDÁNO BEZ PÍSEMNÉHO SOUHLASU ZHOTOVITELE . | | | | | |